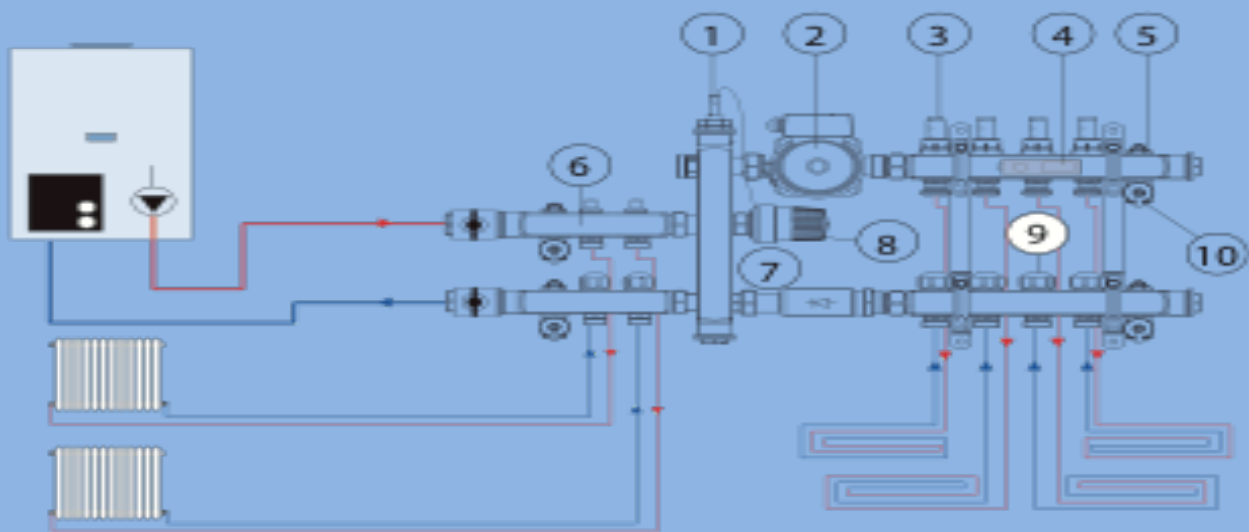


AGORÁ

LISTINO

2025

REGOLAZIONI PUNTO FISSO



Agora' srl

Sede Amministrativa: Via fonte d'Italia N.97

31040 Giavera del Montello (TV)

P.I.04036520403 - C.F.04036520403

Tel.0422 874316 - Fax.0422 876270

info@agorainox.com - agoradepositotv@gmail.com

Sede Legale: Via Chiesa N.51

44124 Ferrara (FE)

Regolazioni a Punto Fisso**2025****AGORÁ****Capitolo 4 REGOLAZIONI A PUNTO FISSO MOD. PF**

Regolazione punto fisso a temperatura scorrevole - Testa termostatica regolabile 20°-50°C. con capillare.

Bocchelli girevoli Dn 1" lato caldaia - bocchello girevole Dn 1" lato pompa

Tronchetto in acciaio inox sul ritorno con valvola di ritegno incorporata - N.1 Termometro



Fig.2

| | | | |
|----|---|---|--------|
| PF | Regolazione punto fisso inox senza pompa | € | 300,41 |
|----|---|---|--------|

Capitolo 4 REGOLAZIONI A PUNTO FISSO MOD. PFC

Regolazione punto fisso a temperatura scorrevole - Testa termostatica regolabile 20°-50°C. con capillare.

Bocchelli girevoli Dn 1" lato caldaia-bocchello girevole Dn 1" **pompa 15/60**-Termostato di sicurezza ad immersione

Tronchetto in acciaio inox sul ritorno con valvola di ritegno incorporata - N.1 Termometro

| | | | | |
|-----|---|---|--------|------------|
| PFC | Regolazione punto fisso inox con pompa Wilo Para 60 | € | 516,22 | WEST440150 |
|-----|---|---|--------|------------|

Fig.1

Capitolo 4 REGOLAZIONI A PUNTO FISSO MOD. PFCMAT

Regolazione punto fisso a temperatura scorrevole - Testa termostatica regolabile 20°-50°C. con capillare.

Bocchelli girevoli Dn 1" lato caldaia-bocchello girevole Dn 1" **pompa 15/60**-Termostato di sicurezza ad immersione

Tronchetto in acciaio inox sul ritorno con valvola di ritegno incorporata - N.1 Termometro

N.1 Cassetta incasso West-N.2 Valvole a sfera Dn 1"-**N.1 Collettore inox alta temperatura Mod.XMAT**

| | | | | |
|----------|---|---|----------|------------|
| PFC2MAT | Regolazione a punto fisso inox - pompa 15/60 + 2XMAT | € | 848,85 | WEST550150 |
| PFC3MAT | Regolazione a punto fisso inox - pompa 15/60 + 3XMAT | € | 876,16 | WEST550150 |
| PFC4MAT | Regolazione a punto fisso inox - pompa 15/60 + 4XMAT | € | 913,10 | WEST660150 |
| PFC5MAT | Regolazione a punto fisso inox - pompa 15/60 + 5XMAT | € | 940,38 | WEST660150 |
| PFC6MAT | Regolazione a punto fisso inox - pompa 15/60 + 6XMAT | € | 977,62 | WEST770150 |
| PFC7MAT | Regolazione a punto fisso inox - pompa 15/60 + 7XMAT | € | 1.004,93 | WEST770150 |
| PFC8MAT | Regolazione a punto fisso inox - pompa 15/60 + 8XMAT | € | 1.043,33 | WEST880150 |
| PFC9MAT | Regolazione a punto fisso inox - pompa 15/60 + 9XMAT | € | 1.070,61 | WEST880150 |
| PFC10MAT | Regolazione a punto fisso inox - pompa 15/60 + 10XMAT | € | 1.110,51 | WEST990150 |

Fig.4

Capitolo 4 REGOLAZIONI A PUNTO FISSO MOD. PFCMBT

Regolazione punto fisso a temperatura scorrevole - Testa termostatica regolabile 20°-50°C. con capillare.

Bocchelli girevoli Dn 1" lato caldaia-bocchello girevole Dn 1" **pompa 15/60**-Termostato di sicurezza ad immersione

Tronchetto in acciaio inox sul ritorno con valvola di ritegno incorporata - N.1 Termometro

N.1 Cassetta incasso West-N.2 Valvole a sfera Dn 1"-**N.1 Collettore inox bassa temperatura Mod.XMBT**

| | | | | |
|----------|---|---|----------|-------------|
| PFCMBT02 | Regolazione a punto fisso inox - pompa 15/60 + 2XMBT | € | 853,88 | WEST550150 |
| PFCMBT03 | Regolazione a punto fisso inox - pompa 15/60 + 3XMBT | € | 884,98 | WEST550150 |
| PFCMBT04 | Regolazione a punto fisso inox - pompa 15/60 + 4XMBT | € | 925,75 | WEST660150 |
| PFCMBT05 | Regolazione a punto fisso inox - pompa 15/60 + 5XMBT | € | 956,85 | WEST660150 |
| PFCMBT06 | Regolazione a punto fisso inox - pompa 15/60 + 6XMBT | € | 997,91 | WEST770150 |
| PFCMBT07 | Regolazione a punto fisso inox - pompa 15/60 + 7XMBT | € | 1.029,01 | WEST770150 |
| PFCMBT08 | Regolazione a punto fisso inox - pompa 15/60 + 8XMBT | € | 1.071,24 | WEST880150 |
| PFCMBT09 | Regolazione a punto fisso inox - pompa 15/60 + 9XMBT | € | 1.102,35 | WEST880150 |
| PFCMBT10 | Regolazione a punto fisso inox - pompa 15/60 + 10XMBT | € | 1.146,01 | WEST990150 |
| PFCMBT11 | Regolazione a punto fisso inox - pompa 15/60 + 11XMBT | € | 1.177,12 | WEST990150 |
| PFCMBT12 | Regolazione a punto fisso inox - pompa 15/60 + 12XMBT | € | 1.208,22 | WEST990150 |
| PFCMBT13 | Regolazione a punto fisso inox - pompa 15/60 + 13XMBT | € | 1.251,92 | WEST1100150 |
| PFCMBT14 | Regolazione a punto fisso inox - pompa 15/60 + 14XMBT | € | 1.283,02 | WEST1100150 |
| PFCMBT15 | Regolazione a punto fisso inox - pompa 15/60 + 15XMBT | € | 1.327,59 | WEST1210150 |
| PFCMBT16 | Regolazione a punto fisso inox - pompa 15/60 + 16XMBT | € | 1.358,70 | WEST1210150 |

Fig.5

Capitolo 4 **REGOLAZIONI A PUNTO FISSO MOD. PFC2MATMBT**

Regolazione punto fisso a temperatura scorrevole - Testa termostatica regolabile 20°-50°C. con capillare.

Bocchelli girevoli Dn 1" lato caldaia-bocchello girevole Dn 1" **pompa 15/60**-Termostato di sicurezza ad immersione

Tronchetto in acciaio inox sul ritorno con valvola di ritegno incorporata - N.1 Termometro

N.1 Cassetta incasso West-N.2 Valvole a sfera Dn 1"- **Collettore inox Mod.XMAT02 + Collettore inox Mod.XMBT**

| | | | |
|---------------------|---|------------|-------------|
| PFC2MATMBT02 | Regolazione a punto fisso inox - pompa 15/60+2XMAT+2XMBT | € 981,68 | WEST770150 |
| PFC2MATMBT03 | Regolazione a punto fisso inox - pompa 15/60+2XMAT+3XMBT | € 1.012,78 | WEST770150 |
| PFC2MATMBT04 | Regolazione a punto fisso inox - pompa 15/60+2XMAT+4XMBT | € 1.055,01 | WEST880150 |
| PFC2MATMBT05 | Regolazione a punto fisso inox - pompa 15/60+2XMAT+5XMBT | € 1.086,12 | WEST880150 |
| PFC2MATMBT06 | Regolazione a punto fisso inox - pompa 15/60+2XMAT+6XMBT | € 1.129,81 | WEST990150 |
| PFC2MATMBT07 | Regolazione a punto fisso inox - pompa 15/60+2XMAT+7XMBT | € 1.160,92 | WEST990150 |
| PFC2MATMBT08 | Regolazione a punto fisso inox - pompa 15/60+2XMAT+8XMBT | € 1.204,61 | WEST1100150 |
| PFC2MATMBT09 | Regolazione a punto fisso inox - pompa 15/60+2XMAT+9XMBT | € 1.235,72 | WEST1100150 |
| PFC2MATMBT10 | Regolazione a punto fisso inox - pompa 15/60+2XMAT+10XMBT | € 1.266,79 | WEST1100150 |
| PFC2MATMBT11 | Regolazione a punto fisso inox - pompa 15/60+2XMAT+11XMBT | € 1.311,36 | WEST1210150 |
| PFC2MATMBT12 | Regolazione a punto fisso inox - pompa 15/60+2XMAT+12XMBT | € 1.342,47 | WEST1210150 |
| PFC2MATMBT13 | Regolazione a punto fisso inox - pompa 15/60+2XMAT+13XMBT | € 1.393,19 | WEST1320150 |
| PFC2MATMBT14 | Regolazione a punto fisso inox - pompa 15/60+2XMAT+14XMBT | € 1.424,29 | WEST1320150 |
| PFC2MATMBT15 | Regolazione a punto fisso inox - pompa 15/60+2XMAT+15XMBT | € 1.492,44 | WEST1430150 |
| PFC2MATMBT16 | Regolazione a punto fisso inox - pompa 15/60+2XMAT+16XMBT | € 1.509,63 | WEST1430150 |

Fig.6

Capitolo 4 **REGOLAZIONI A PUNTO FISSO MOD. PFC3MATMBT**

Regolazione punto fisso a temperatura scorrevole - Testa termostatica regolabile 20°-50°C. con capillare.

Bocchelli girevoli Dn 1" lato caldaia-bocchello girevole Dn 1" **pompa 15/60**-Termostato di sicurezza ad immersione

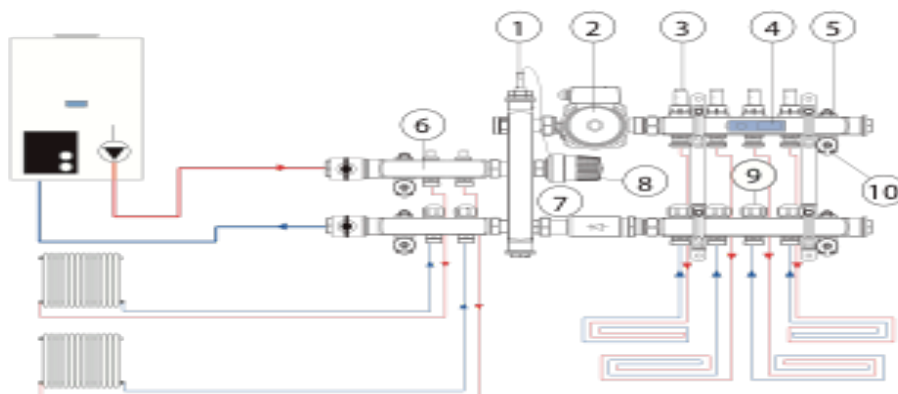
Tronchetto in acciaio inox sul ritorno con valvola di ritegno incorporata - N.1 Termometro

N.1 Cassetta incasso West-N.2 Valvole a sfera Dn 1"- **Collettore inox Mod.XMAT03 + Collettore inox Mod.XMBT**

| | | | |
|---------------------|---|------------|-------------|
| PFC3MATMBT02 | Regolazione a punto fisso inox - pompa 15/60+3XMAT+2XMBT | € 1.008,99 | WEST770150 |
| PFC3MATMBT03 | Regolazione a punto fisso inox - pompa 15/60+3XMAT+3XMBT | € 1.051,22 | WEST880150 |
| PFC3MATMBT04 | Regolazione a punto fisso inox - pompa 15/60+3XMAT+4XMBT | € 1.082,33 | WEST880150 |
| PFC3MATMBT05 | Regolazione a punto fisso inox - pompa 15/60+3XMAT+5XMBT | € 1.126,02 | WEST990150 |
| PFC3MATMBT06 | Regolazione a punto fisso inox - pompa 15/60+3XMAT+6XMBT | € 1.157,12 | WEST990150 |
| PFC3MATMBT07 | Regolazione a punto fisso inox - pompa 15/60+3XMAT+7XMBT | € 1.188,23 | WEST990150 |
| PFC3MATMBT08 | Regolazione a punto fisso inox - pompa 15/60+3XMAT+8XMBT | € 1.231,92 | WEST1100150 |
| PFC3MATMBT09 | Regolazione a punto fisso inox - pompa 15/60+3XMAT+9XMBT | € 1.263,03 | WEST1100150 |
| PFC3MATMBT10 | Regolazione a punto fisso inox - pompa 15/60+3XMAT+10XMBT | € 1.307,57 | WEST1210150 |
| PFC3MATMBT11 | Regolazione a punto fisso inox - pompa 15/60+3XMAT+11XMBT | € 1.338,67 | WEST1210150 |
| PFC3MATMBT12 | Regolazione a punto fisso inox - pompa 15/60+3XMAT+12XMBT | € 1.369,78 | WEST1210150 |
| PFC3MATMBT13 | Regolazione a punto fisso inox - pompa 15/60+3XMAT+13XMBT | € 1.420,50 | WEST1320150 |
| PFC3MATMBT14 | Regolazione a punto fisso inox - pompa 15/60+3XMAT+14XMBT | € 1.474,73 | WEST1430150 |
| PFC3MATMBT15 | Regolazione a punto fisso inox - pompa 15/60+3XMAT+15XMBT | € 1.505,84 | WEST1430150 |
| PFC3MATMBT16 | Regolazione a punto fisso inox - pompa 15/60+3XMAT+16XMBT | € 1.536,94 | WEST1430150 |

Fig.7

- 1)Sonda di temperatura
- 2)Elettropompa Wilo Para 60
- 3)Regolatore e misuratore portata
- 4)Termostato di sicurezza
- 5)Valvola sfogo aria
- 6)Collettore alta temperatura
- 7)Valvola di non ritorno
- 8)Valvola termostatica
- 9)Valvola regolazione a volantino
- 10)Valvola di scarico



Regolazione punto fisso a temperatura scorrevole - Testa termostatica regolabile 20°-50°C. con capillare.

Bocchelli girevoli Dn 1" lato caldaia-bocchello girevole Dn 1" **pompa 15/60**-Termostato di sicurezza ad immersione

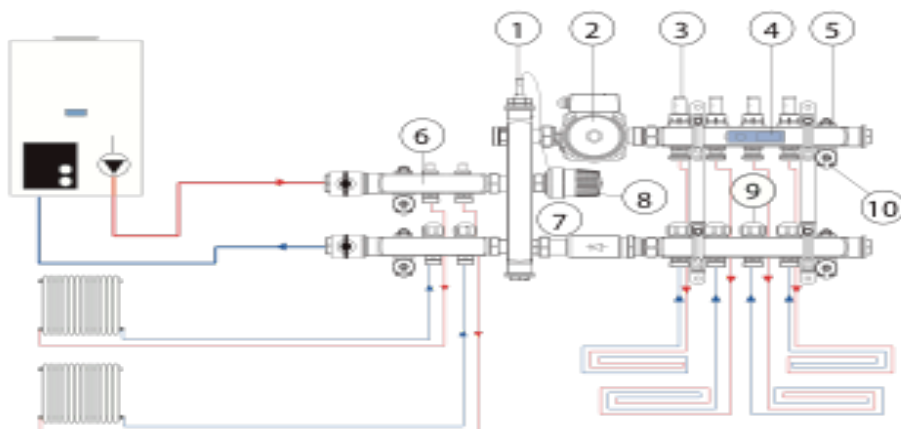
Tronchetto in acciaio inox sul ritorno con valvola di ritegno incorporata - N.1 Termometro

N.1 Cassetta incasso West-N.2 Valvole a sfera Dn 1"- **Collettore inox Mod.XMAT04 + Collettore inox Mod.XMBT**

| | | | |
|---------------------|---|------------|-------------|
| PFC4MATMBT02 | Regolazione a punto fisso inox - pompa 15/60+4XMAT+2XMBT | € 1.047,40 | WEST880150 |
| PFC4MATMBT03 | Regolazione a punto fisso inox - pompa 15/60+4XMAT+3XMBT | € 1.078,50 | WEST880150 |
| PFC4MATMBT04 | Regolazione a punto fisso inox - pompa 15/60+4XMAT+4XMBT | € 1.122,20 | WEST990150 |
| PFC4MATMBT05 | Regolazione a punto fisso inox - pompa 15/60+4XMAT+5XMBT | € 1.153,30 | WEST990150 |
| PFC4MATMBT06 | Regolazione a punto fisso inox - pompa 15/60+4XMAT+6XMBT | € 1.196,99 | WEST1100150 |
| PFC4MATMBT07 | Regolazione a punto fisso inox - pompa 15/60+4XMAT+7XMBT | € 1.228,10 | WEST1100150 |
| PFC4MATMBT08 | Regolazione a punto fisso inox - pompa 15/60+4XMAT+8XMBT | € 1.259,20 | WEST1100150 |
| PFC4MATMBT09 | Regolazione a punto fisso inox - pompa 15/60+4XMAT+9XMBT | € 1.303,77 | WEST1210150 |
| PFC4MATMBT10 | Regolazione a punto fisso inox - pompa 15/60+4XMAT+10XMBT | € 1.334,85 | WEST1210150 |
| PFC4MATMBT11 | Regolazione a punto fisso inox - pompa 15/60+4XMAT+11XMBT | € 1.385,57 | WEST1320150 |
| PFC4MATMBT12 | Regolazione a punto fisso inox - pompa 15/60+4XMAT+12XMBT | € 1.416,67 | WEST1320150 |
| PFC4MATMBT13 | Regolazione a punto fisso inox - pompa 15/60+4XMAT+13XMBT | € 1.447,78 | WEST1320150 |
| PFC4MATMBT14 | Regolazione a punto fisso inox - pompa 15/60+4XMAT+14XMBT | € 1.502,01 | WEST1430150 |
| PFC4MATMBT15 | Regolazione a punto fisso inox - pompa 15/60+4XMAT+15XMBT | € 1.533,12 | WEST1430150 |
| PFC4MATMBT16 | Regolazione a punto fisso inox - pompa 15/60+4XMAT+16XMBT | € 1.564,22 | WEST1430150 |

Fig.8

- 1)Sonda di temperatura
- 2)Elettropompa Wilo Para 60
- 3)Regolatore e misuratore portata
- 4)Termostato di sicurezza
- 5)Valvola sfogo aria
- 6)Collettore alta temperatura
- 7)Valvola di non ritorno
- 8)Valvola termostatica
- 9)Valvola regolazione a volantino
- 10)Valvola di scarico



Regolazioni a Punto Fisso**2025****AGORÁ**

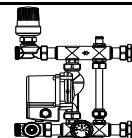
Capitolo 4

REGOLAZIONI A PUNTO FISSO MOD. PFNP VERTICALE

Regolazione punto fisso a temperatura scorrevole

Mandata con valvola termostatica regolabile 20°-50°C. con capillare-pompa 15/60

tronchetto in acciaio inox con valvola di ritegno - regolazione micrometrica con By-pass

Ritorno - Valvola regolazione portata - tronchetto in acciaio inox - N.1 termometro

| | | | |
|-------------|--|-----------------|------------|
| PFNP | Regolazione punto fisso inox pompa 15/60 - con termostato sic. cont. | € 604,44 | WEST440110 |
|-------------|--|-----------------|------------|

Fig.9

Capitolo 4

REGOLAZIONI A PUNTO FISSO MOD. PFCNMAT

Regolazione punto fisso a temperatura scorrevole

Mandata con valvola termostatica regolabile 20°-50°C. con capillare-pompa 15/60

tronchetto in acciaio inox con valvola di ritegno - regolazione micrometrica con By-pass

Ritorno - Valvola regolazione portata - tronchetto in acciaio inox - N.1 termometro

termostato di sicurezza a taratura fissa 50°C. - N.2 valvole a sfera Dn 1" -

N.1 Cassetta incasso West - **collettore inox alta temperatura Mod. XMAT**

| | | | |
|------------------|---|-------------------|-------------|
| PFCN2MAT | Regolazione a punto fisso inox-verticale-pompa 15/60 + 2XMAT | € 932,96 | WEST660110 |
| PFCN3MAT | Regolazione a punto fisso inox-verticale-pompa 15/60 + 3XMAT | € 960,27 | WEST660110 |
| PFCN4MAT | Regolazione a punto fisso inox-verticale-pompa 15/60 + 4XMAT | € 997,22 | WEST770110 |
| PFCN5MAT | Regolazione a punto fisso inox-verticale-pompa 15/60 + 5XMAT | € 1.024,50 | WEST770110 |
| PFCN6MAT | Regolazione a punto fisso inox-verticale-pompa 15/60 + 6XMAT | € 1.061,44 | WEST880110 |
| PFCN7MAT | Regolazione a punto fisso inox-verticale-pompa 15/60 + 7XMAT | € 1.088,75 | WEST880110 |
| PFCN8MAT | Regolazione a punto fisso inox-verticale-pompa 15/60 + 8XMAT | € 1.126,86 | WEST990110 |
| PFCN9MAT | Regolazione a punto fisso inox-verticale-pompa 15/60 + 9XMAT | € 1.154,14 | WEST990110 |
| PFCN10MAT | Regolazione a punto fisso inox-verticale-pompa 15/60 + 10XMAT | € 1.193,75 | WEST1100110 |

Fig.10

Capitolo 4

REGOLAZIONI A PUNTO FISSO MOD. PFCNMBT

Regolazione punto fisso a temperatura scorrevole

Mandata con valvola termostatica regolabile 20°-50°C. con capillare-pompa 15/60

tronchetto in acciaio inox con valvola di ritegno - regolazione micrometrica con By-pass

Ritorno - Valvola regolazione portata - tronchetto in acciaio inox - N.1 termometro

termostato di sicurezza a taratura fissa 50°C. - N.2 valvole a sfera Dn 1" -

N.1 Cassetta incasso West - **collettore inox bassa temperatura Mod.XMBT**

| | | | |
|------------------|---|-------------------|-------------|
| PFCNMBT02 | Regolazione a punto fisso inox-verticale-pompa 15/60 + 2XMBT | € 937,99 | WEST660110 |
| PFCNMBT03 | Regolazione a punto fisso inox-verticale-pompa 15/60 + 3XMBT | € 969,10 | WEST660110 |
| PFCNMBT04 | Regolazione a punto fisso inox-verticale-pompa 15/60 + 4XMBT | € 1.009,86 | WEST770110 |
| PFCNMBT05 | Regolazione a punto fisso inox-verticale-pompa 15/60 + 5XMBT | € 1.040,97 | WEST770110 |
| PFCNMBT06 | Regolazione a punto fisso inox-verticale-pompa 15/60 + 6XMBT | € 1.081,73 | WEST880110 |
| PFCNMBT07 | Regolazione a punto fisso inox-verticale-pompa 15/60 + 7XMBT | € 1.112,84 | WEST880110 |
| PFCNMBT08 | Regolazione a punto fisso inox-verticale-pompa 15/60 + 8XMBT | € 1.154,78 | WEST990110 |
| PFCNMBT09 | Regolazione a punto fisso inox-verticale-pompa 15/60 + 9XMBT | € 1.185,88 | WEST990110 |
| PFCNMBT10 | Regolazione a punto fisso inox-verticale-pompa 15/60 + 10XMBT | € 1.229,25 | WEST1100110 |
| PFCNMBT11 | Regolazione a punto fisso inox-verticale-pompa 15/60 + 11XMBT | € 1.260,36 | WEST1100110 |
| PFCNMBT12 | Regolazione a punto fisso inox-verticale-pompa 15/60 + 12XMBT | € 1.291,46 | WEST1100110 |
| PFCNMBT13 | Regolazione a punto fisso inox-verticale-pompa 15/60 + 13XMBT | € 1.334,86 | WEST1210110 |
| PFCNMBT14 | Regolazione a punto fisso inox-verticale-pompa 15/60 + 14XMBT | € 1.365,96 | WEST1210110 |
| PFCNMBT15 | Regolazione a punto fisso inox-verticale-pompa 15/60 + 15XMBT | € 1.410,25 | WEST1320110 |
| PFCNMBT16 | Regolazione a punto fisso inox-verticale-pompa 15/60 + 16XMBT | € 1.441,35 | WEST1320110 |

Capitolo 4 REGOLAZIONI A PUNTO FISSO MOD. PFCN2MATMBT

Regolazione punto fisso a temperatura scorrevole

Mandata con valvola termostatica regolabile 20°-50°C. con capillare-pompa 15/60

tronchetto in acciaio inox con valvola di ritegno - regolazione micrometrica con By-pass

Ritorno - Valvola regolazione portata - tronchetto in acciaio inox - N.1 termometro

termostato di sicurezza a taratura fissa 50°C. - N.2 valvole a sfera Dn 1" -

N.1 Cassetta incasso West - **collettore inox Mod.XAT02 + collettore inox Mod.XMBT**

| | | | |
|----------------------|---|------------|-------------|
| PFCN2MATMBT02 | Regolazione punto fisso inox-vert.-pompa 15/60+2XMAT+2XMBT | € 1.065,50 | WEST770110 |
| PFCN2MATMBT03 | Regolazione punto fisso inox-vert.-pompa 15/60+2XMAT+3XMBT | € 1.096,61 | WEST880110 |
| PFCN2MATMBT04 | Regolazione punto fisso inox-vert.-pompa 15/60+2XMAT+4XMBT | € 1.138,55 | WEST990110 |
| PFCN2MATMBT05 | Regolazione punto fisso inox-vert.-pompa 15/60+2XMAT+5XMBT | € 1.169,65 | WEST990110 |
| PFCN2MATMBT06 | Regolazione punto fisso inox-vert.-pompa 15/60+2XMAT+6XMBT | € 1.213,05 | WEST990110 |
| PFCN2MATMBT07 | Regolazione punto fisso inox-vert.-pompa 15/60+2XMAT+7XMBT | € 1.244,16 | WEST1100110 |
| PFCN2MATMBT08 | Regolazione punto fisso inox-vert.-pompa 15/60+2XMAT+8XMBT | € 1.287,56 | WEST1100110 |
| PFCN2MATMBT09 | Regolazione punto fisso inox-vert.-pompa 15/60+2XMAT+9XMBT | € 1.318,66 | WEST1210110 |
| PFCN2MATMBT10 | Regolazione punto fisso inox-vert.-pompa 15/60+2XMAT+10XMBT | € 1.349,74 | WEST1210110 |
| PFCN2MATMBT11 | Regolazione punto fisso inox-vert.-pompa 15/60+2XMAT+11XMBT | € 1.394,02 | WEST1320110 |
| PFCN2MATMBT12 | Regolazione punto fisso inox-vert.-pompa 15/60+2XMAT+12XMBT | € 1.425,12 | WEST1320110 |
| PFCN2MATMBT13 | Regolazione punto fisso inox-vert.-pompa 15/60+2XMAT+13XMBT | € 1.475,55 | WEST1320110 |
| PFCN2MATMBT14 | Regolazione punto fisso inox-vert.-pompa 15/60+2XMAT+14XMBT | € 1.506,65 | WEST1430110 |
| PFCN2MATMBT15 | Regolazione punto fisso inox-vert.-pompa 15/60+2XMAT+15XMBT | € 1.570,70 | WEST1430110 |
| PFCN2MATMBT16 | Regolazione punto fisso inox-vert.-pompa 15/60+2XMAT+16XMBT | € 1.591,99 | WEST1430110 |

Fig.12

Capitolo 4 REGOLAZIONI A PUNTO FISSO MOD. PFCN3MATMBT

Regolazione punto fisso a temperatura scorrevole

Mandata con valvola termostatica regolabile 20°-50°C. con capillare-pompa 15/60

tronchetto in acciaio inox con valvola di ritegno - regolazione micrometrica con By-pass

Ritorno - Valvola regolazione portata - tronchetto in acciaio inox - N.1 termometro

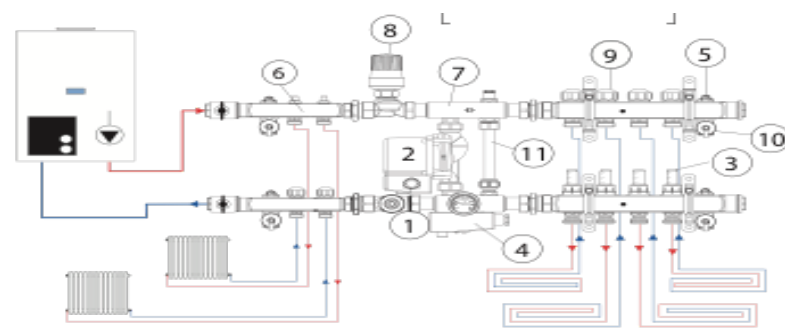
termostato di sicurezza a taratura fissa 50°C. - N.2 valvole a sfera Dn 1" -

N.1 Cassetta incasso West - **collettore inox Mod.XMAT03 + collettore inox Mod.XMBT**

| | | | |
|----------------------|---|------------|-------------|
| PFCN3MATMBT02 | Regolazione P.Fisso inox-verticale-pompa 15/60+3XMAT+2XMBT | € 1.092,81 | WEST880110 |
| PFCN3MATMBT03 | Regolazione P.Fisso inox-verticale-pompa 15/60+3XMAT+3XMBT | € 1.134,75 | WEST990110 |
| PFCN3MATMBT04 | Regolazione P.Fisso inox-verticale-pompa 15/60+3XMAT+4XMBT | € 1.165,86 | WEST990110 |
| PFCN3MATMBT05 | Regolazione P.Fisso inox-verticale-pompa 15/60+3XMAT+5XMBT | € 1.209,26 | WEST1100110 |
| PFCN3MATMBT06 | Regolazione P.Fisso inox-verticale-pompa 15/60+3XMAT+6XMBT | € 1.240,36 | WEST1100110 |
| PFCN3MATMBT07 | Regolazione P.Fisso inox-verticale-pompa 15/60+3XMAT+7XMBT | € 1.271,47 | WEST1210110 |
| PFCN3MATMBT08 | Regolazione P.Fisso inox-verticale-pompa 15/60+3XMAT+8XMBT | € 1.314,87 | WEST1210110 |
| PFCN3MATMBT09 | Regolazione P.Fisso inox-verticale-pompa 15/60+3XMAT+9XMBT | € 1.345,97 | WEST1320110 |
| PFCN3MATMBT10 | Regolazione P.Fisso inox-verticale-pompa 15/60+3XMAT+10XMBT | € 1.390,22 | WEST1320110 |
| PFCN3MATMBT11 | Regolazione P.Fisso inox-verticale-pompa 15/60+3XMAT+11XMBT | € 1.421,33 | WEST1430110 |
| PFCN3MATMBT12 | Regolazione P.Fisso inox-verticale-pompa 15/60+3XMAT+12XMBT | € 1.452,43 | WEST1430110 |
| PFCN3MATMBT13 | Regolazione P.Fisso inox-verticale-pompa 15/60+3XMAT+13XMBT | € 1.502,86 | WEST1430110 |
| PFCN3MATMBT14 | Regolazione P.Fisso inox-verticale-pompa 15/60+3XMAT+14XMBT | € 1.557,09 | WEST1430110 |
| PFCN3MATMBT15 | Regolazione P.Fisso inox-verticale-pompa 15/60+3XMAT+15XMBT | € 1.588,20 | WEST1430110 |
| PFCN3MATMBT16 | Regolazione P.Fisso inox-verticale-pompa 15/60+3XMAT+16XMBT | € 1.619,30 | WEST1430110 |

Fig.13

- 1) Sonda di temperatura
- 2) Elettropompa Wilo Para 60
- 3) Regolatore e misuratore portata
- 4) Termostato di sicurezza
- 5) Valvola sfogo aria
- 6) Collettore alta temperatura
- 7) Valvola di non ritorno
- 8) Valvola termostatica
- 9) Valvola regolazione a volantino
- 10) Valvola di scarico
- 11) By-Pass manuale bassa temperatura



Regolazione punto fisso a temperatura scorrevole

Mandata con valvola termostatica regolabile 20°-50°C. con capillare-pompa 15/60

tronchetto in acciaio inox con valvola di ritegno - regolazione micrometrica con By-pass

Ritorno - Valvola regolazione portata - tronchetto in acciaio inox - N.1 termometro

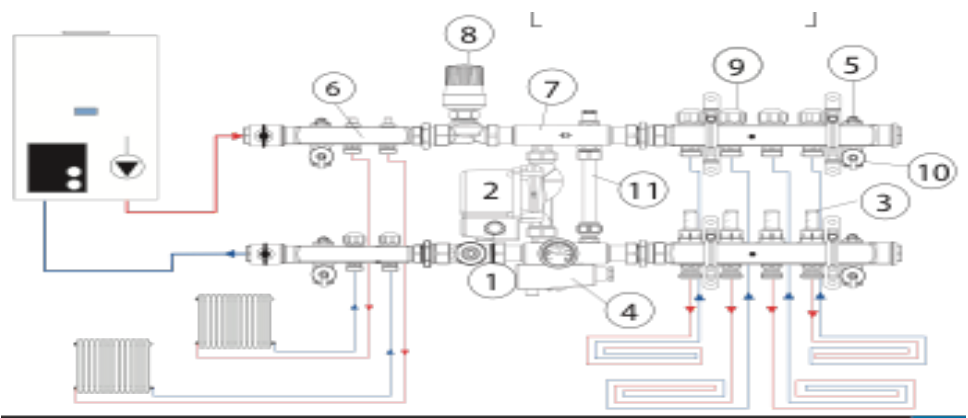
termostato di sicurezza a taratura fissa 50°C. - N.2 valvole a sfera Dn 1" -

N.1 Cassetta incasso West - **collettore inox Mod.XMAT04 + collettore inox Mod.XMBT**

| | | | |
|----------------------|---|------------|-------------|
| PFCN4MATMBT02 | Regolazione P.Fisso inox-verticale-pompa 15/60+4XMAT+2XMBT | € 1.130,93 | WEST990110 |
| PFCN4MATMBT03 | Regolazione P.Fisso inox-verticale-pompa 15/60+4XMAT+3XMBT | € 1.162,03 | WEST990110 |
| PFCN4MATMBT04 | Regolazione P.Fisso inox-verticale-pompa 15/60+4XMAT+4XMBT | € 1.205,43 | WEST1100110 |
| PFCN4MATMBT05 | Regolazione P.Fisso inox-verticale-pompa 15/60+4XMAT+5XMBT | € 1.236,54 | WEST1100110 |
| PFCN4MATMBT06 | Regolazione P.Fisso inox-verticale-pompa 15/60+4XMAT+6XMBT | € 1.279,94 | WEST1210110 |
| PFCN4MATMBT07 | Regolazione P.Fisso inox-verticale-pompa 15/60+4XMAT+7XMBT | € 1.311,04 | WEST1210110 |
| PFCN4MATMBT08 | Regolazione P.Fisso inox-verticale-pompa 15/60+4XMAT+8XMBT | € 1.342,15 | WEST1320110 |
| PFCN4MATMBT09 | Regolazione P.Fisso inox-verticale-pompa 15/60+4XMAT+9XMBT | € 1.386,43 | WEST1320110 |
| PFCN4MATMBT10 | Regolazione P.Fisso inox-verticale-pompa 15/60+4XMAT+10XMBT | € 1.417,50 | WEST1430110 |
| PFCN4MATMBT11 | Regolazione P.Fisso inox-verticale-pompa 15/60+4XMAT+11XMBT | € 1.467,93 | WEST1430110 |
| PFCN4MATMBT12 | Regolazione P.Fisso inox-verticale-pompa 15/60+4XMAT+12XMBT | € 1.499,03 | WEST1430110 |
| PFCN4MATMBT13 | Regolazione P.Fisso inox-verticale-pompa 15/60+4XMAT+13XMBT | € 1.530,14 | WEST1430110 |
| PFCN4MATMBT14 | Regolazione P.Fisso inox-verticale-pompa 15/60+4XMAT+14XMBT | € 1.584,37 | WEST1430110 |
| PFCN4MATMBT15 | Regolazione P.Fisso inox-verticale-pompa 15/60+4XMAT+15XMBT | € 1.615,48 | WEST1430110 |
| PFCN4MATMBT16 | Regolazione P.Fisso inox-verticale-pompa 15/60+4XMAT+16XMBT | € 1.646,58 | WEST1430110 |

Fig.14

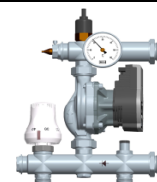
- 1) Sonda di temperatura
- 2) Elettropompa Wilo Para 60
- 3) Regolatore e misuratore portata
- 4) Termostato di sicurezza
- 5) Valvola sfogo aria
- 6) Collettore alta temperatura
- 7) Valvola di non ritorno
- 8) Valvola termostatica
- 9) Valvola regolazione a volantino
- 10) Valvola di scarico
- 11) By-Pass manuale bassa temperatura



Capitolo 4 REGOLAZIONI A PUNTO FISSO MOD. M2

Regolazione punto fisso a temperatura scorrevole

Mandata con valvola termostatica regolabile 20°-50°C. con capillare-pompa **WILO PARA 60** tronchetto in acciaio inox con valvola di ritegno - regolazione micrometrica con By-pass
Ritorno - Valvola regolazione portata - tronchetto in acciaio inox - N.1 termometro termostato di sicurezza a taratura fissa 50°C.



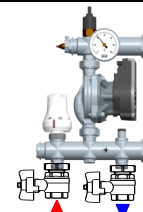
| | | | |
|-----------|---|----------|------------|
| M2 | Regolazione punto fisso inox con pompa Wilo Para 60 | € 378,32 | WEST440110 |
|-----------|---|----------|------------|

Fig.15

Capitolo 4 REGOLAZIONI A PUNTO FISSO MOD. M2

Regolazione punto fisso a temperatura scorrevole

Mandata con valvola termostatica regolabile 20°-50°C. con capillare-pompa **15/60** tronchetto in acciaio inox con valvola di ritegno - regolazione micrometrica con By-pass
Ritorno - Valvola regolazione portata - tronchetto in acciaio inox - N.1 termometro termostato di sicurezza a taratura fissa 50°C. - N.2 valvole a sfera Dn 1" - N.1 Cassetta incasso West - **collettore inox bassa temperatura Mod.XMBT**



| | | | |
|----------------|---|------------|-------------|
| M2MBT02 | Regolazione a punto fisso inox-M2-Pompa PARA + 2XMBT | € 739,13 | WEST660110 |
| M2MBT03 | Regolazione a punto fisso inox-M2-Pompa PARA + 3XMBT | € 770,24 | WEST660110 |
| M2MBT04 | Regolazione a punto fisso inox-M2-Pompa PARA + 4XMBT | € 811,00 | WEST770110 |
| M2MBT05 | Regolazione a punto fisso inox-M2-Pompa PARA + 5XMBT | € 842,11 | WEST770110 |
| M2MBT06 | Regolazione a punto fisso inox-M2-Pompa PARA + 6XMBT | € 884,05 | WEST880110 |
| M2MBT07 | Regolazione a punto fisso inox-M2-Pompa PARA + 7XMBT | € 915,15 | WEST880110 |
| M2MBT08 | Regolazione a punto fisso inox-M2-Pompa PARA + 8XMBT | € 958,55 | WEST990110 |
| M2MBT09 | Regolazione a punto fisso inox-M2-Pompa PARA + 9XMBT | € 989,66 | WEST990110 |
| M2MBT10 | Regolazione a punto fisso inox-M2-Pompa PARA + 10XMBT | € 1.033,03 | WEST1100110 |
| M2MBT11 | Regolazione a punto fisso inox-M2-Pompa PARA + 11XMBT | € 1.064,13 | WEST1100110 |
| M2MBT12 | Regolazione a punto fisso inox-M2-Pompa PARA + 12XMBT | € 1.095,23 | WEST1100110 |
| M2MBT13 | Regolazione a punto fisso inox-M2-Pompa PARA + 13XMBT | € 1.139,51 | WEST1210110 |
| M2MBT14 | Regolazione a punto fisso inox-M2-Pompa PARA + 14XMBT | € 1.170,62 | WEST1210110 |
| M2MBT15 | Regolazione a punto fisso inox-M2-Pompa PARA + 15XMBT | € 1.221,05 | WEST1320110 |
| M2MBT16 | Regolazione a punto fisso inox-M2-Pompa PARA + 16XMBT | € 1.252,15 | WEST1320110 |

Fig.16

Capitolo 4 ACCESSORI PER REGOLAZIONI A PUNTO FISSO

| | | | |
|-----------|---|----------|--|
| TD | Testa termostatica per regolazione punto fisso - 20-50°C. | € 102,76 | |
|-----------|---|----------|--|



| | | | |
|-------------|---|---------|--|
| TI50 | Termostato sicurezza ad immersione taratura fissa 50°C. | € 23,96 | |
|-------------|---|---------|--|



| | | | |
|------------|---------------------------------------|--------|--|
| SC1 | Scatola collegamento termostato/pompa | € 3,60 | |
|------------|---------------------------------------|--------|--|



| | | | |
|-------------|---|----------|--|
| WI60 | Pompa Wilo elettronica Para 60 interasse 130mm. Dn 1" | € 174,25 | |
|-------------|---|----------|--|

Circolatore ad alta efficienza a rotore bagnato pilotato da un motore sincrono a magneti permanenti - bassa rumorosità
 Circolatore completamente automatico adatto per impianti riscaldamento/condizionamento a portata variabile
 Indice di efficienza energetica EEI 0,20 - Display ottimizzato
 Interasse 130mm. Attacchi Dn 1" - voltaggio 1x230

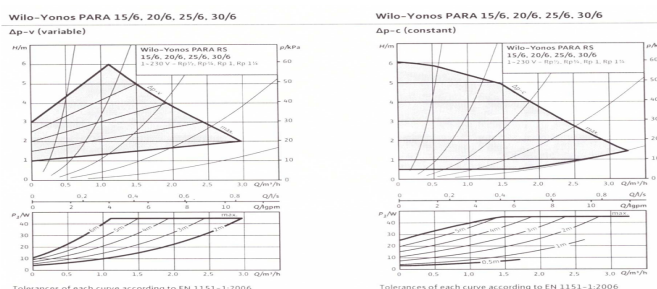


Fig.17



Per importi di fornitura inferiori a 250 euro

Addebito 10 euro per spese amministrative

Spedizione in porto franco con addebito al costo

Per importi di fornitura inferiori a 500 euro

Spedizione in porto franco con addebito al costo

Per importi di fornitura inferiori a 1.000 euro

Spedizione in porto franco con addebito del 5%

Per importi di fornitura inferiori a 2.500 euro

Spedizione in porto franco con addebito del 4%

Per importi di fornitura inferiori a 4.000 euro

Spedizione in porto franco con addebito del 3%

Per importi di fornitura inferiori a 6.000 euro

Spedizione in porto franco con addebito del 2%

Per importi di fornitura superiori a 6.000 euro

Spedizione in porto franco con addebito del 1%

Per spedizioni di solo cassette

Spedizione in porto franco con addebito al costo

Sede amministrativa ed operativa: AGORÁ S.r.l.

Via Fante d'Italia N.97

31040 Giavera del Montello (TV)

P.I.04036520403 - C.F.04036520403

Tel. 0422 874316 - Fax. 0422 876278

info@agorainox.comagoradepositotv@gmail.comwww.agorainox.com**Sede legale: AGORÁ S.r.l.**

Via Chiesa N.51

44124 Ferrara (FE)

Codice Univoco USAL8PV

agorainox@pec.it